

MORBIDITE et MORTALITE CARDIO-VASCULAIRE en GUADELOUPE

7ème Séminaire ARMV, 22/23.10.2005, Marie Galante

Dr M. THEODORE, observatoire régional de la santé



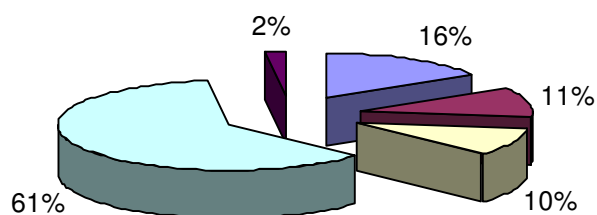
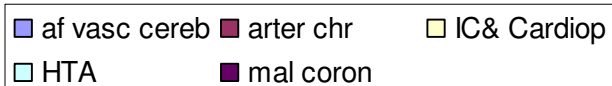
Affect. cardiovasculaires en France

- Morbidité
 - ◆ ALD: 300 000 en 1999
 - ◆ Hospitalière: cause ppale, 9% des séjours de courte durée
 - ◆ Enquête décennale 1992: 3° rang avec 27% (mal veineuse, HTA), recours aux soins (idem)
- Mortalité: 1ère cause de décès (165 000 en 1999)
 - ◆ 2 groupes: mal. vasculaires cérébrales 25%, cardiopathies ischémiques 27%
 - ◆ Nette diminution depuis 20 ans
 - ★ Mal. vasculaires cérébrales :-18% de 1990 à 99
 - ★ Mal. ischémiques : - 9%
 - ◆ Disparités régionales

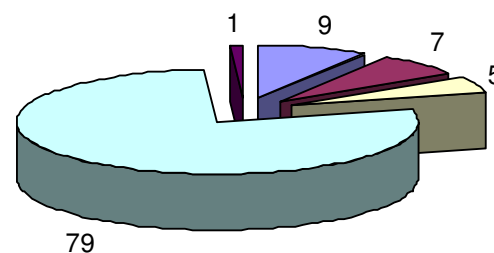
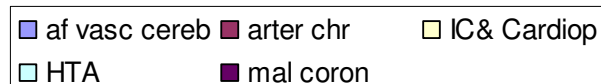
Affect. cardiovasculaires en Gpe

- Morbidité:
 - ◆ 1700 ALD par an (2000/02); Hommes 30%; Femmes 34,5%)
 - ◆ 8,37% des hospitalisations (4° cause)

Gpe 2000-02 : ventilation des 739 ALD cardio-vasc. chez les hommes



Gpe 2000-02 : ventilation des 961 ALD cardio-vasc. chez les femmes

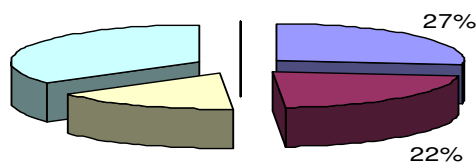


Affect. Cardiovasculaires en Gpe

- Mortalité : 1ère cause de décès; 30% décès (784/an)
- Cardiopathies ischémiques et affections vasculaires cérébrales responsables 1 fois sur 2

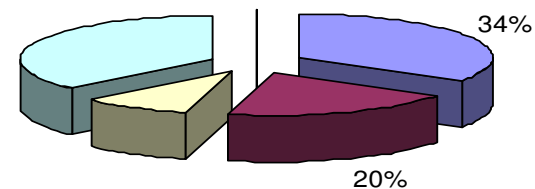
Gpe 1998-2000 : principales causes des 1422 décès chez les hommes

■ card-vasc ■ tumeurs ■ trauma ■ autres ■



Gpe 1998-2000 : principales causes des 1199 décès chez les femmes

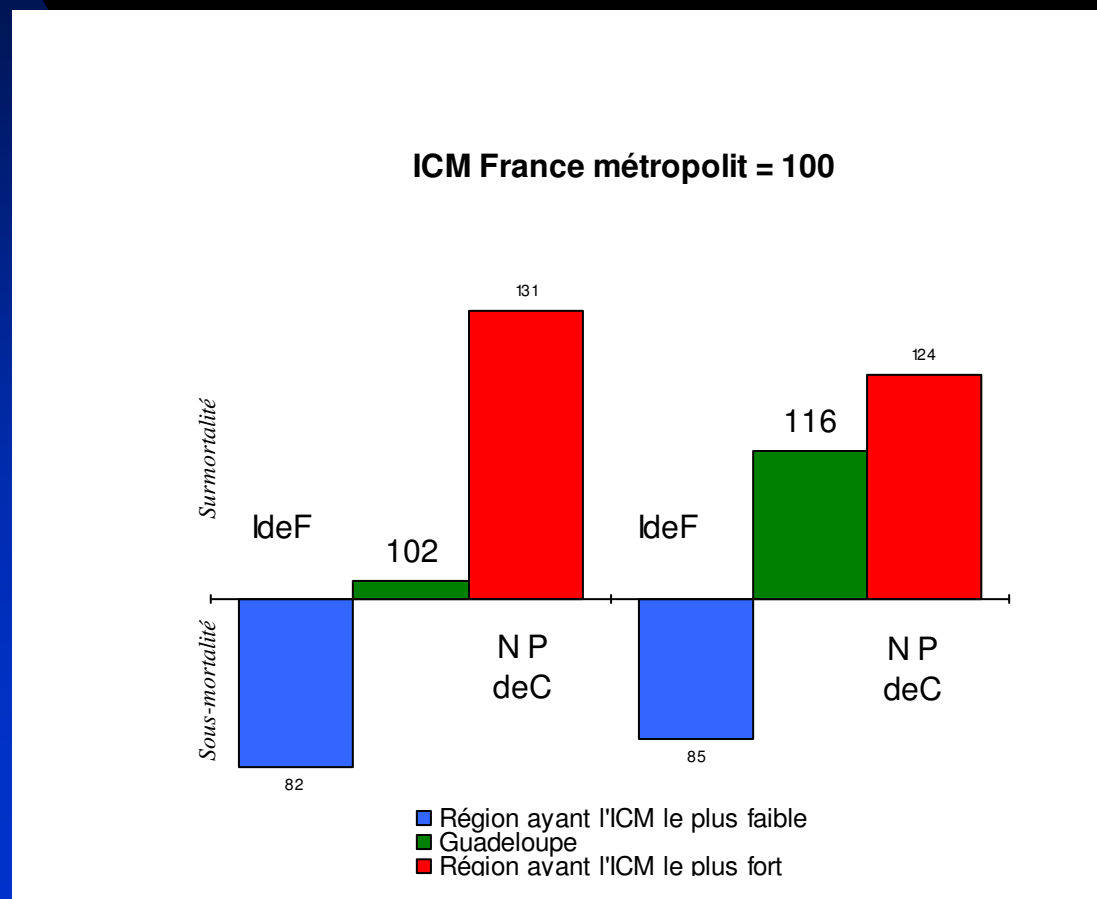
■ card-vasc ■ tumeurs ■ trauma ■ autres ■



Indice Comparatif de Mortalité

Sources INSERM Décès Domiciliés, INSEE

- Surmortalité féminine (16%)
- Mortalité équivalente pour les hommes
 - Hommes
 - Femmes



Les cardiopathies ischémiques

- 1998-2000 : 93 décès par an H = 50; F = 43
- Sous mortalité dans les 2 sexes
- Évolution avec l'âge pour les hommes
 - ◆ 38% avant 65 ans et 35% à partir 75 ans
- Évolution avec l'âge pour les femmes
 - ◆ 12% avant 65 ans et 64% à partir de 75 ans
- Evolution depuis 1980
 - ◆ 1993/95 et 98/2000 : stabilité dans les 2 sexes
 - ◆ Entre 1982 et 1999 : ↘ 41% H et 19% F

Les mal. vasculaires cérébrales

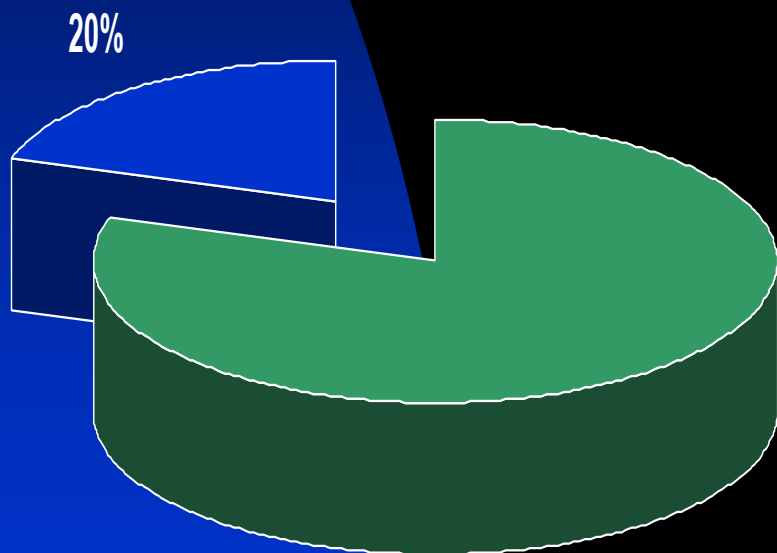
- 1998-2000 : 289 décès par an H = 139; F = 150
- Mal. vascul. cérébrales 3 fois plus que mal ischém.
- Surmortalité dans les 2 sexes
- Évolution avec l'âge pour les hommes
 - ◆ 21% avant 65 ans et 55% à partir 75 ans
- Évolution avec l'âge pour les femmes
 - ◆ 9% avant 65 ans et 76% à partir de 75 ans
- Evolution depuis 1980
 - ◆ 1993/95 et 98/2000 : ↘ 21% H et 23% F
 - ◆ Entre 1982 et 1999, ↘ 38% H et 52% F

Décès prématurés

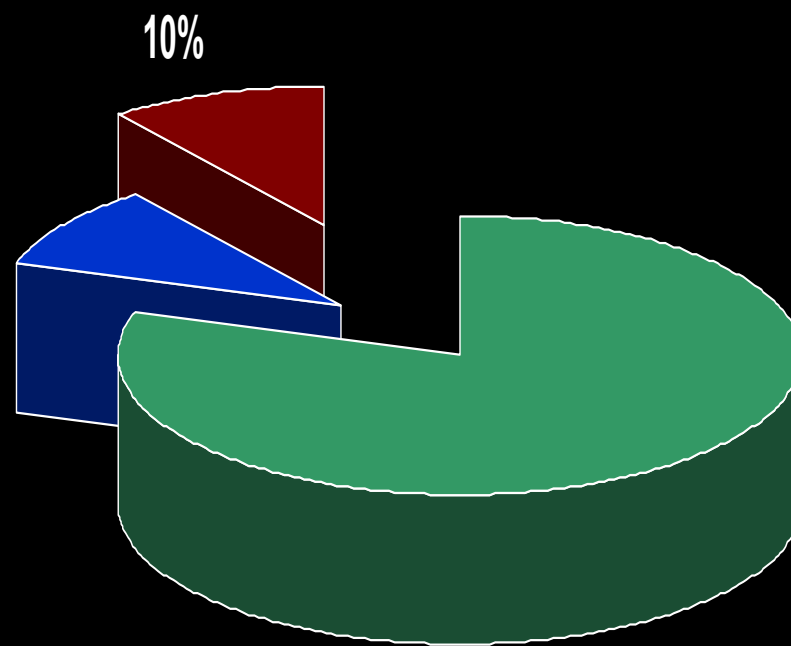
- Décès survenus entre 1 et 65 ans : 20%
 - ◆ Cardiopathies ischémiques
 - ★ Hommes : 38%
 - ★ Femmes : 12%
 - ◆ Maladies vasculaires cérébrales
 - ★ Hommes : 21%, 3° cause après AVP et alcool
 - ★ Femmes : 9%, 4° après K sein, AVP et alcool
- APVP par Affections Cardio Vasculaires
 - ★ Hommes : 2° domaine après traumatismes
 - ★ Femmes : 3° après traumatismes et tumeurs

Décès Évitable

■ autres décès ■ prématurés



■ autres décès ■ non évitables ■ évitables



Conclusions

- Facteurs de risque
- Actions en cours
- Domaines de connaissance à approfondir